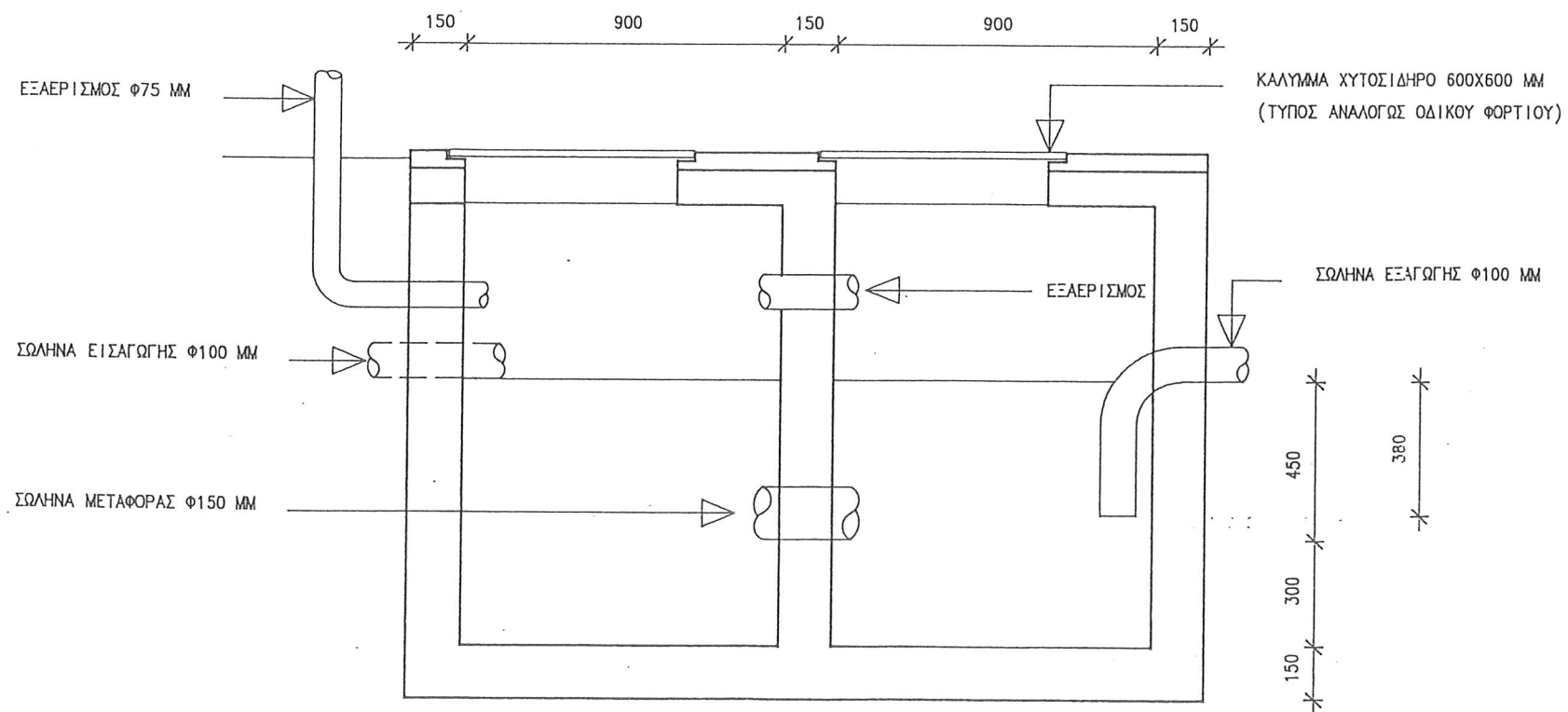
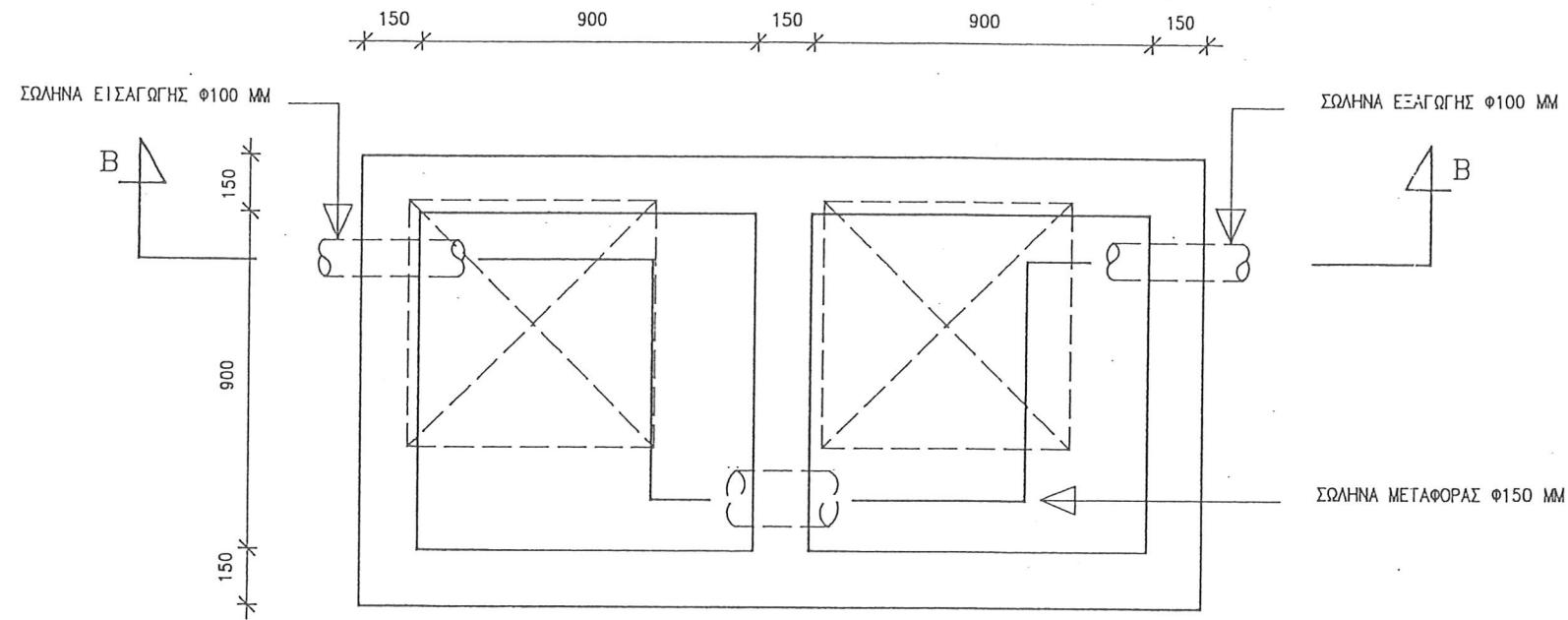


ΣΥΜΒΟΥΛΙΟ ΑΠΟΧΕΤΕΥΣΕΩΝ ΛΑΡΝΑΚΑΣ

ΤΥΠΙΚΗ ΚΑΤΑΣΚΕΥΗ ΛΙΠΟΠΑΓΙΔΑΣ
(Για εστιατόρια και ξενοδοχεία με κατανάλωση νερού στην κουζίνα πέραν των 4m³/day)



ΣΗΜΕΙΩΣΕΙΣ:

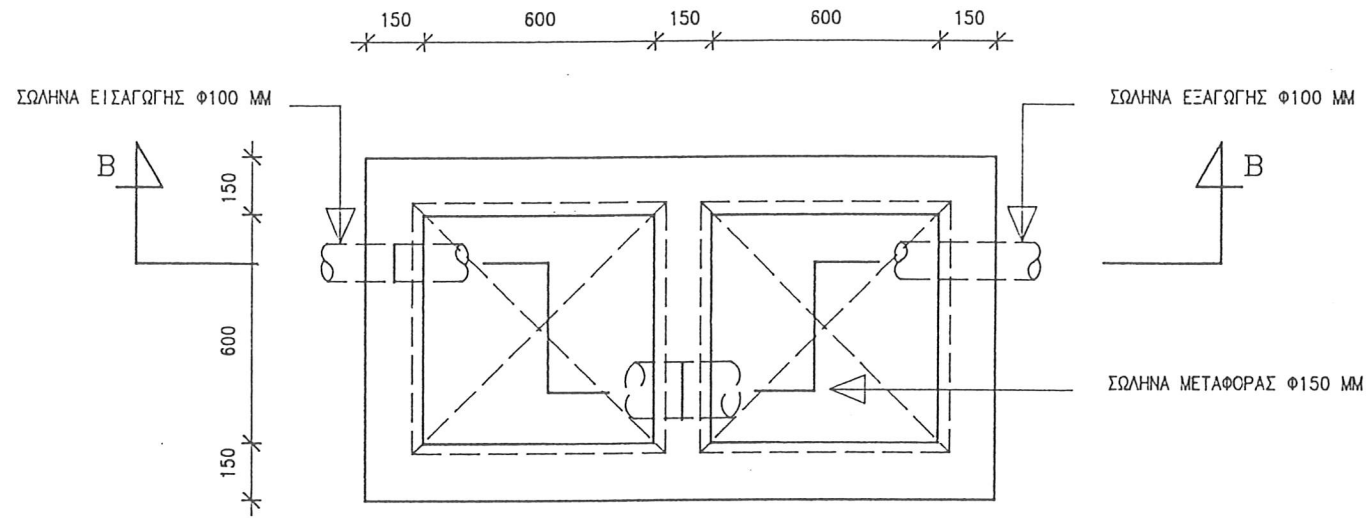
1. Ο εξαερισμός είναι αναγκαίος.
2. Η κατασκευή πρέπει να είναι στεγανή.
3. Αυτός ο τύπος λιποπαγίδας χρησιμοποιείται μόνο για ζωικά λίπη και έλαια όπως π.χ. βούτυρο, μαγειρικό λίπος, λάδι, ελαιόλαδο, κ.λ.π.
4. Πρέπει να διαστασιολογείται κατάλληλα και να τοποθετείται σε εστιατόρια, ζαχαροπλαστεία, αρτοποιεία.
5. Στην περίπτωση ψαροπωλείου δεν συστήνεται η τοποθέτηση του πρώτου φρεατίου συλλογής στερεών. Στη θέση του πρέπει να τοποθετείται πλέγμα κόσκινο, stainless steel, για τη συγκράτηση των στερεών υπολειμμάτων, των ψαριών.

ΠΩΣ ΣΥΝΤΗΡΩ ΤΗ ΛΙΠΟΠΑΓΙΔΑ ΜΟΥ:

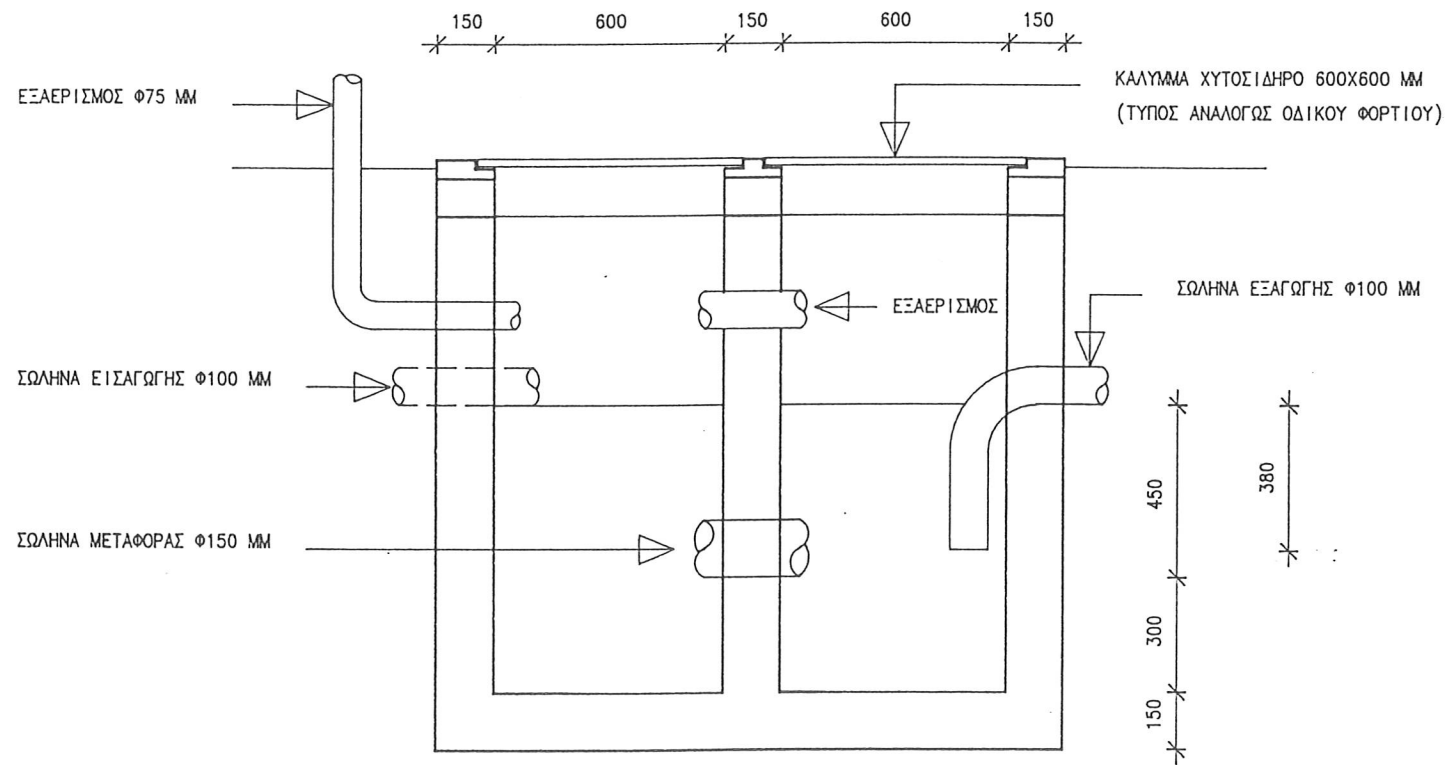
1. Εκκενώνω πάνω σε εβδομαδιαία βάση ή ανάλογα τη λιποπαγίδα από όλα τα λίπη και υγρά.
2. Καθαρίζω τα τοιχώματα της λιποπαγίδας από τα στερεά λίπη με τη χρήση ξύστρου ή πιεσμένου νερού.
3. Καθαρίζω τις σωλήνες εισαγωγής και εξαγωγής της λιποπαγίδας με τη χρήση πιεσμένου νερού και
4. Συμπληρώνω με καθαρό νερό τη λιποπαγίδα μέχρι το υψόμετρο της σωλήνας εισαγωγής.

ΣΥΜΒΟΥΛΙΟ ΑΠΟΧΕΤΕΥΣΕΩΝ ΛΑΡΝΑΚΑΣ

ΤΥΠΙΚΗ ΚΑΤΑΣΚΕΥΗ ΛΙΠΟΠΑΓΙΔΑΣ
(Για μικρά εστιατόρια και ξενοδοχεία με κατανάλωση νερού στην κουζίνα μέχρι των 4m³/day)



ΚΑΤΟΨΗ
ΚΛΙΜΑΚΑ 1:20



ΤΟΜΗ Β-Β
ΚΛΙΜΑΚΑ 1:20

ΣΗΜΕΙΩΣΕΙΣ:

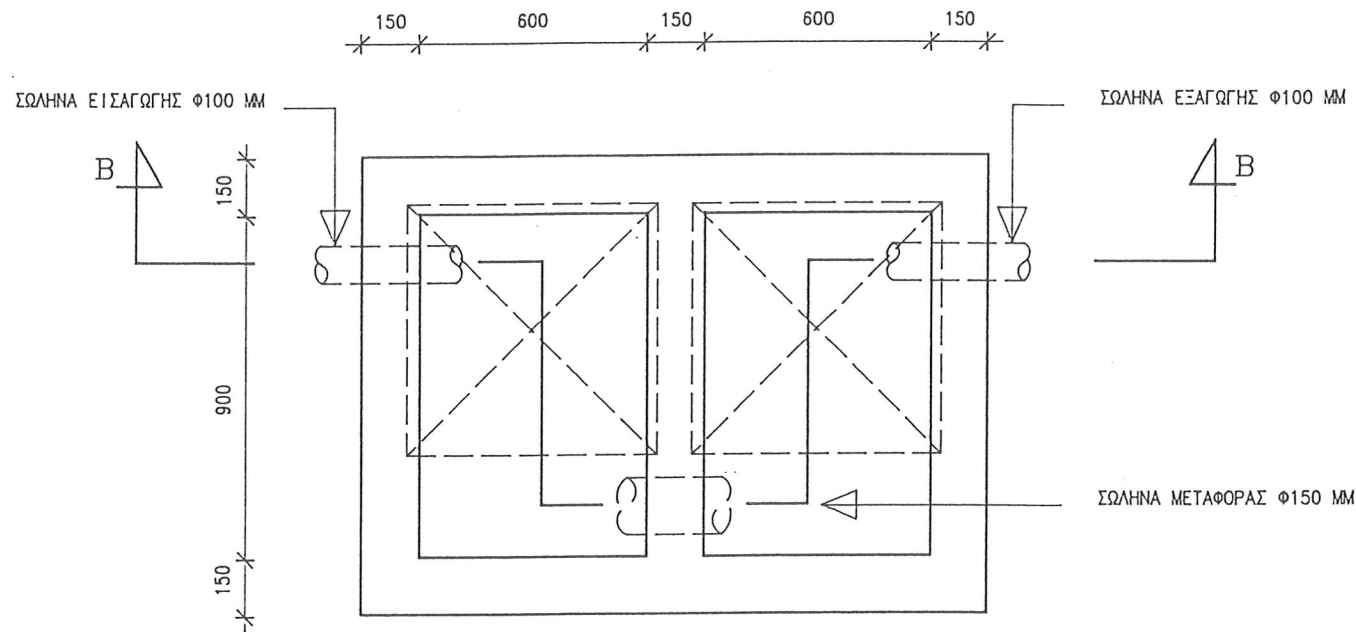
1. Ο εξαερισμός είναι αναγκαίος.
2. Η κατασκευή πρέπει να είναι στεγανή.
3. Αυτός ο τύπος λιποπαγίδας χρησιμοποιείται μόνο για ζωικά λίπη και έλαια όπως π.χ. βούτυρο, μαγειρικό λίπος, λάδι, ελαιόλαδο, κ.λ.π.
4. Πρέπει να διαστασιολογείται κατάλληλα και να τοποθετείται σε εστιατόρια, ζαχαροπλαστεία, αρτοποιεία.
5. Στην περίπτωση ψαροπωλείου δεν συστήνεται η τοποθέτηση του πρώτου φρεατίου συλλογής στερεών. Στη θέση του πρέπει να τοποθετείται πλέγμα κόσκινο, stainless steel, για τη συγκράτηση των στερεών υπολειμμάτων, των ψαριών.

ΠΩΣ ΣΥΝΤΗΡΩ ΤΗ ΛΙΠΟΠΑΓΙΔΑ ΜΟΥ:

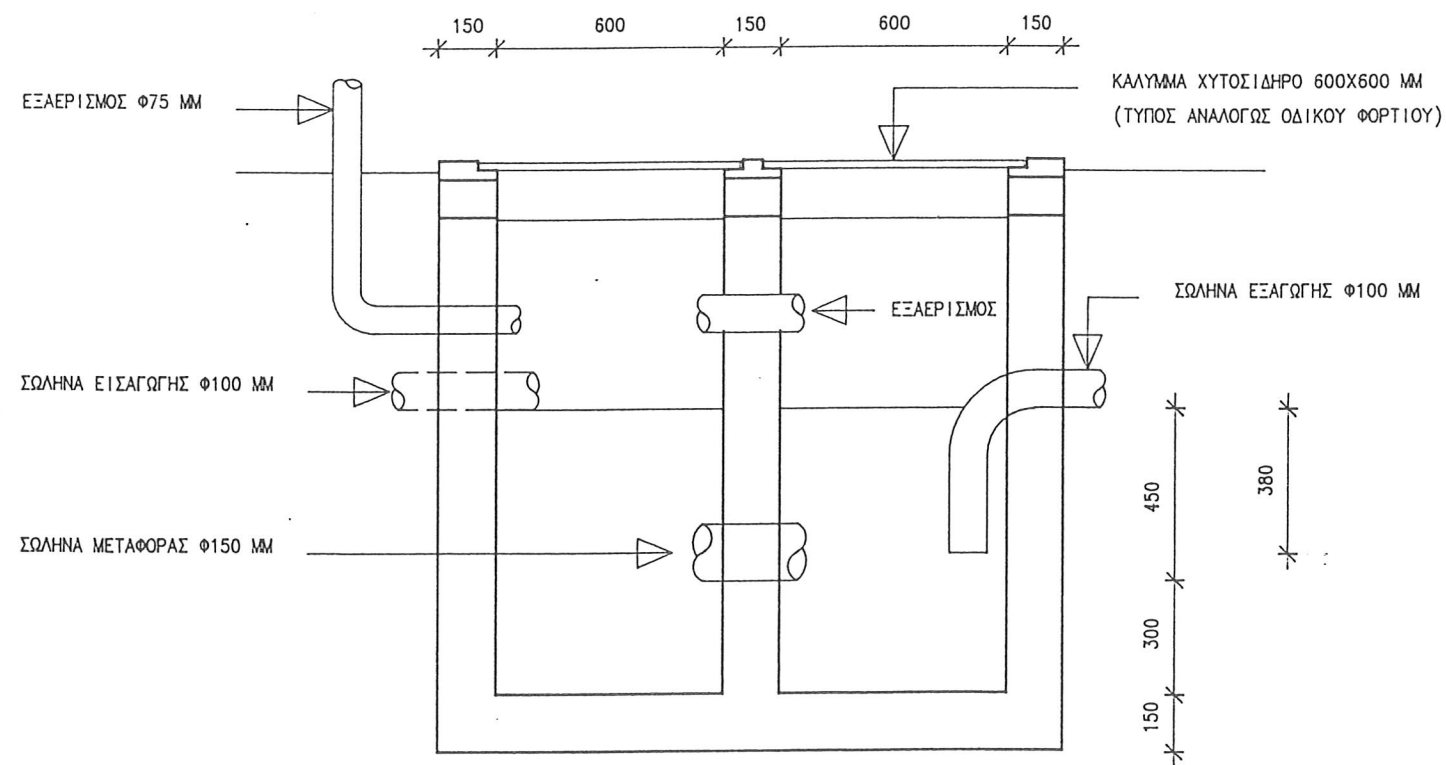
1. Εκκενώνω πάνω σε εβδομαδιαία βάση ή ανάλογα τη λιποπαγίδα από όλα τα λίπη και υγρά.
2. Καθαρίζω τα τοιχώματα της λιποπαγίδας από τα στερεά λίπη με τη χρήση ξύστρου ή πιεσμένου νερού.
3. Καθαρίζω τις σωλήνες εισαγωγής και εξαγωγής της λιποπαγίδας με τη χρήση πιεσμένου νερού και
4. Συμπληρώνω με καθαρό νερό τη λιποπαγίδα μέχρι το υψόμετρο της σωλήνας εισαγωγής.

ΣΥΜΒΟΥΛΙΟ ΑΠΟΧΕΤΕΥΣΕΩΝ ΛΑΡΝΑΚΑΣ

ΤΥΠΙΚΗ ΚΑΤΑΣΚΕΥΗ ΛΙΠΟΠΑΓΙΔΑΣ (Για εστιατόρια και snack bars)



ΚΑΤΟΥΨΗ
ΚΛΙΜΑΚΑ 1:20



ΤΟΜΗ Β-Β
ΚΛΙΜΑΚΑ 1:20

ΣΗΜΕΙΩΣΕΙΣ:

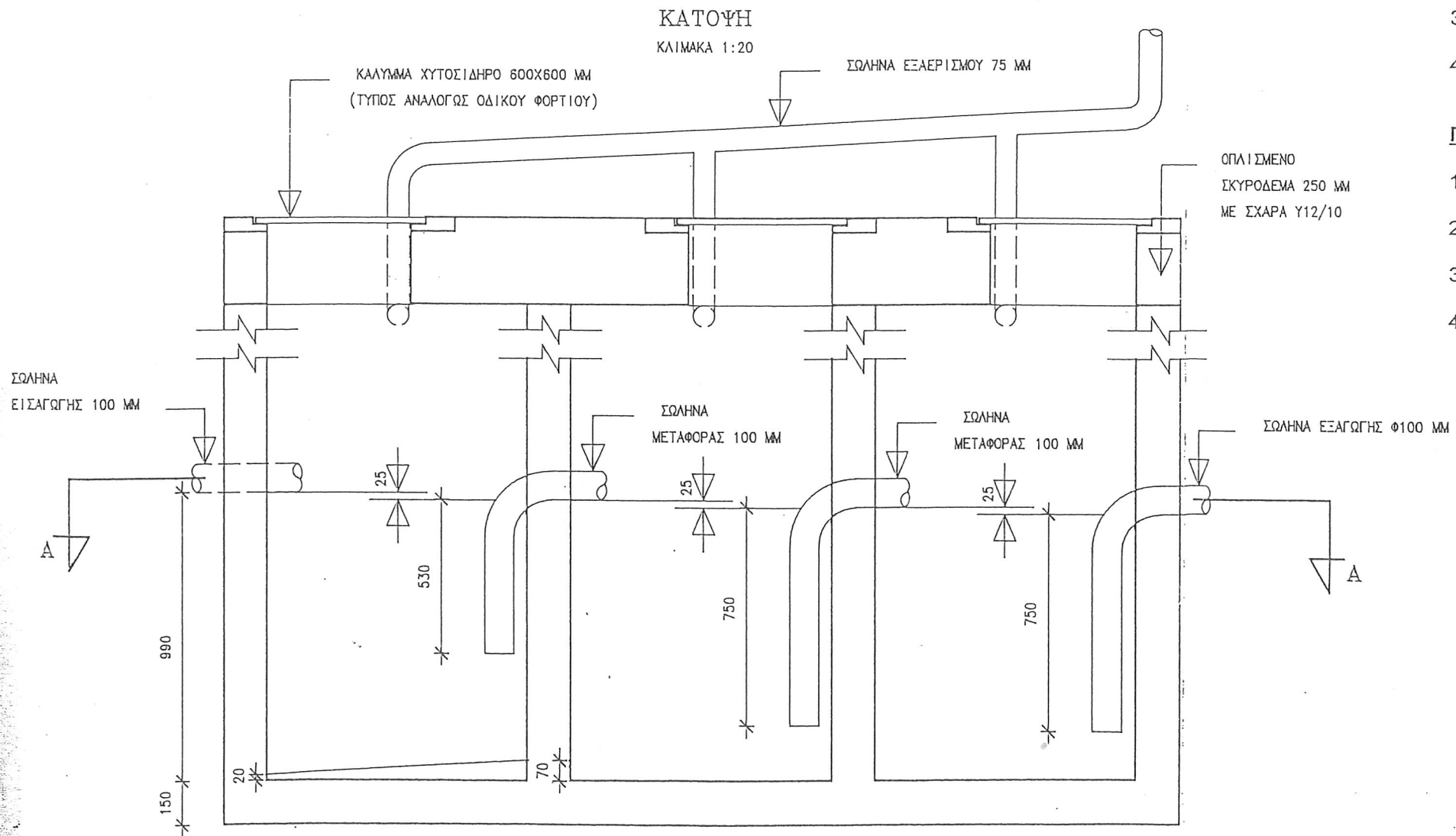
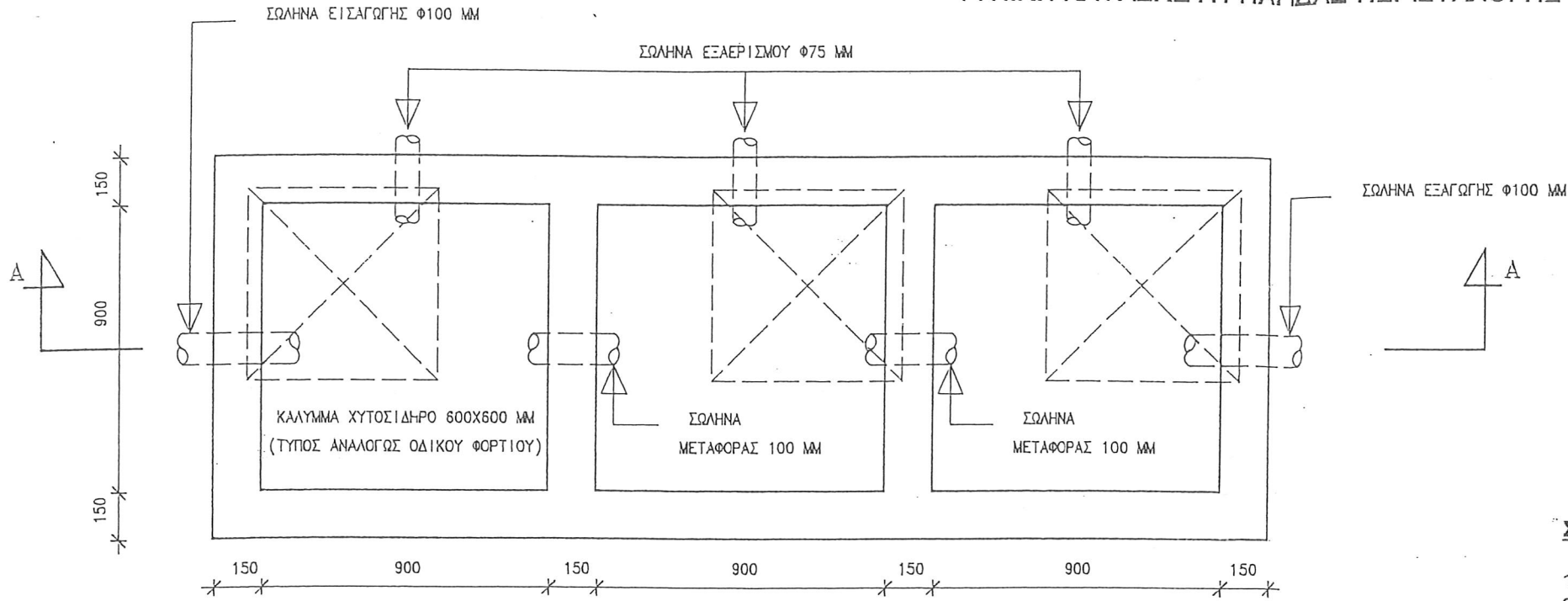
1. Ο εξαερισμός είναι αναγκαίος.
2. Η κατασκευή πρέπει να είναι στεγανή.
3. Αυτός ο τύπος λιποπαγίδας χρησιμοποιείται μόνο για ζωικά λίπη και έλαια όπως π.χ. βούτυρο, μαγειρικό λίπος, λάδι, ελαιόλαδο, κ.λ.π.
4. Πρέπει να διαστασιολογείται κατάλληλα και να τοποθετείται σε εστιατόρια, ζαχαροπλαστεία, αρτοποιεία.
5. Στην περίπτωση ψαροπωλείου δεν συστήνεται η τοποθέτηση του πρώτου φρεατίου συλλογής στερεών. Στη θέση του πρέπει να τοποθετείται πλέγμα κόσκινο, stainless steel, για τη συγκράτηση των στερεών υπολειμμάτων, των ψαριών.

ΠΩΣ ΣΥΝΤΗΡΩ ΤΗ ΛΙΠΟΠΑΓΙΔΑ ΜΟΥ:

1. Εκκενώνω πάνω σε εβδομαδιαία βάση ή ανάλογα τη λιποπαγίδα από όλα τα λίπη και υγρά.
2. Καθαρίζω τα τοιχώματα της λιποπαγίδας από τα στερεά λίπη με τη χρήση ζύστρου ή πιεσμένου νερού.
3. Καθαρίζω τις σωλήνες εισαγωγής και εξαγωγής της λιποπαγίδας με τη χρήση πιεσμένου νερού και συμπληρώνω με καθαρό νερό τη λιποπαγίδα μέχρι το υψόμετρο της σωλήνας εισαγωγής.

ΣΥΜΒΟΥΛΙΟ ΑΠΟΧΕΤΕΥΣΕΩΝ ΛΑΡΝΑΚΑΣ

ΤΥΠΙΚΗ ΚΑΤΑΣΚΕΥΗ ΠΑΓΙΔΑΣ ΠΕΡΙΣΥΛΛΟΓΗΣ ΠΕΤΡΕΛΑΙΟΕΙΔΩΝ



ΤΟΜΗ Α-Α
ΚΛΙΜΑΚΑ 1:20

ΣΗΜΕΙΩΣΕΙΣ:

1. Το ύψος της σωλήνας του εξαερισμού δεν πρέπει να είναι λιγότερο από 2400 mm.
2. Η παγίδα περισυλλογής πετρελαιοειδών δεν πρέπει να χρησιμοποιείται ως παγίδα ανάσχεσης στερεών.
3. Η διοχέτευση των πετρελαιοειδών ουσιών /υγρών πρέπει να γίνεται διαμέσου φρεατίων εισροής με καλάθο ανάσχεσης.
4. Η κατασκευή πρέπει να είναι στεγανή.

ΠΩΣ ΣΥΝΤΗΡΩ ΤΗ ΠΑΓΙΔΑ ΠΕΡΙΣΥΛΛΟΓΗΣ ΠΕΤΡΕΛΑΙΟΕΙΔΩΝ:

1. Εκκενώνω πάνω σε εβδομαδιαία βάση ή ανάλογα την παγίδα περισυλλογής Πετρελαιοειδών από όλες τις πετρελαιοειδής ουσίες/υγρά.
2. Καθαρίζω τα τοιχώματα της παγίδας από τις πετρελαιοειδής ουσίες/υγρά με τη χρήση Ξύστρου ή πιεσμένου νερού.
3. Καθαρίζω τις σωλήνες εισαγωγής και εξαγωγής της παγίδας με τη χρήση πιεσμένου νερού και
4. Συμπληρώνω με καθαρό νερό την παγίδα περισυλλογής πετρελαιοειδών μέχρι το υψόμετρο της σωλήνας εισαγωγής.